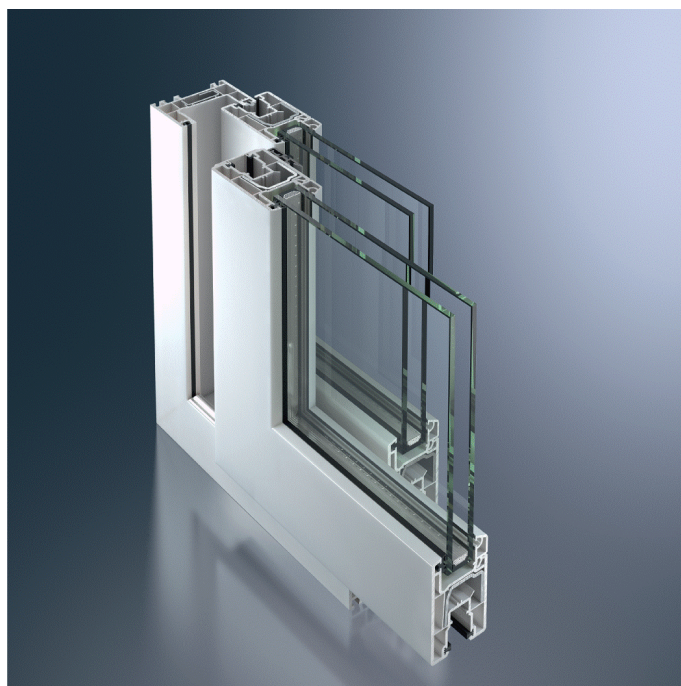


Corona S74

A solução versátil para Janelas de Correr em PVC



O Sistema S 74 para Janelas de Correr é muito versátil e se enquadra facilmente a todos os requisitos estéticos da construção. Garante uma ótima luminosidade, diversas possibilidades decorativas e soluções técnicas eficientes.

Características:

- Desenho otimizado para edifícios residenciais e projetos de reabilitação.
- Para vãos fixos ou de correr com 2, 3 ou 4 folhas.
- Área de perfil muito reduzida.
- Melhor aproveitamento de espaços com o sistema de correr.
- Durabilidade e fiabilidade no funcionamento.
- Boa eficiência energética.
- Várias possibilidades de acabamento:
 - Fólio de imitação de madeira e algumas cores
 - Lacagem com todas as cores



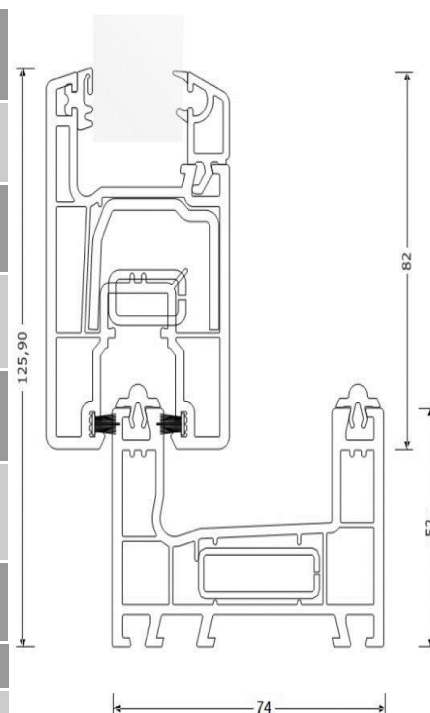
Corona S74

A solução versátil para Janelas de Correr em PVC



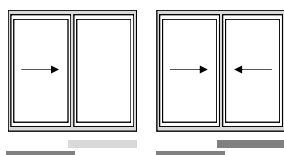
Propriedades:

	Resistência ao roubo	Até RC2
	Estanqueidade à água - UNE EN 12208	Classe 7A
	Permeabilidade ao ar - UNE EN 12207	Classe 3
	Resistência à pressão do vento - UNE EN 12210	Até C2 (Depende do tipo de perfil)
	Atenuação acústica - UNE EN ISO 717-1	R_A : até 28 dB
	Coefficiente de transmissão térmica - UNE EN 12412-2	U_f : 2,2 W/(m ² k)
	Vídras	De 6 a 28mm
Peso máximo por folha: 1230Kg		
Dispositivos de segurança: Apto		
Profundidade de 110mm e altura de 126mm.		



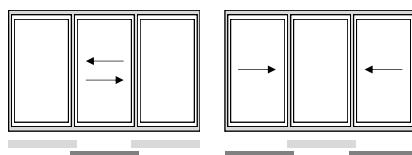
Tipos de Aberturas:

2 folhas



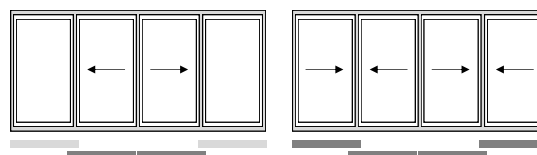
Dimensões máximas
(L)3500mm x (A)2100mm
 (para perfis de cor)
(L)3500mm x (A)2250mm
 (para perfis brancos)

3 folhas



Dimensões máximas
(L)4500mm x (A)2100mm
 (para perfis de cor)
(L)4500mm x (A)2250mm
 (para perfis brancos)

4 folhas



Dimensões máximas
(L)3500mm x (A)2100mm
 (para perfis de cor)
(L)3500mm x (A)2250mm
 (para perfis brancos)